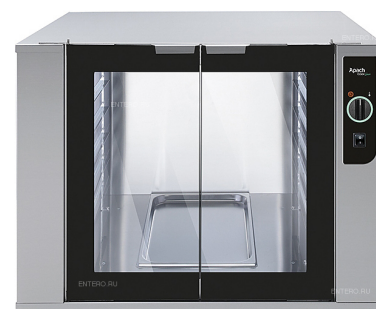


Шкаф расстоечный Arach APE12ABQ

Расстоечный шкаф **Arach APE12ABQ** используется на предприятиях общественного питания и торговли для расстойки тестовых заготовок, в процессе которой тесто увеличивается в объеме и приобретает ровную поверхность, восстанавливается его пористость. Модель оснащена механической панелью управления и регулируемыми по положениям направляющими. Корпус выполнен из нержавеющей стали, дверцы - из стекла.

Гастроемкости и противни в комплект поставки не входят и приобретаются отдельно.



Особенности:

- Термостат
- Ручной залив воды
- Панель управления полностью отделена от камеры для защиты от влажности электрических компонентов
- Увеличенный контейнер для воды

Цена: 106629 руб.

Характеристики	
Ширина	935 мм
Глубина	893 мм
Мощность	2.4 кВт
Напряжение	220 В
Формат емкостей	противень 600x400 мм, гастроемкость GN1/1
Вес (с упаковкой)	63 кг
Вес (без упаковки)	48 кг
Количество уровней	12
Габариты в упаковке	1035x1050x800 мм
Температурный режим	от 0 до 60 °С
Высота (без упаковки)	706 мм
Страна-производитель	Италия
Расстояние между уровнями	75 мм

Более подробно о процессе вакуумирования различных продуктов вы можете посмотреть на нашем Ютуб Канале - https://www.youtube.com/channel/UC6ffXcwlBZnnLagSc6GQ19Q?view_as=subscriber
Учредительные документы АЛЬФАПРОМ можно посмотреть по ссылке

<https://drive.google.com/drive/u/2/folders/1eo-5CxMECvxu0RKpH8kVtKtbm2NtzHWg>

Так же Вы можете приобрести оборудование стоимостью от 300 000 рублей в лизинг, в этом Вам всегда помогут наши партнеры, **Сименс Финанс** и **Балтийский лизинг**.

Компания АЛЬФАПРОМ имеет статус мультибрендовой компании! Поэтому Мы можем подобрать ВАМ оборудование под любую вашу задачу и бюджет. Являемся официальными дилерами крупнейших европейских и китайских производителей упаковочного оборудования

С уважением

Команда АЛЬФАПРОМ 8(800)-200-29-23