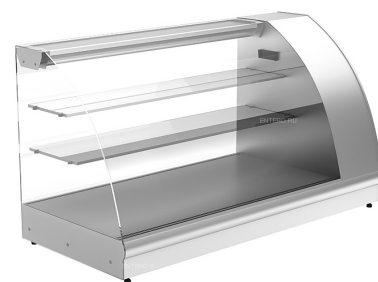


## Витрина холодильная Carboma A57 VM 1,2-1 (ВХС-1,2 Арго XL) серая

Настольная холодильная витрина **Carboma A57 VM 1,2-1 (ВХС-1,2 Арго XL)** предназначена для демонстрации, охлаждения и кратковременного кондитерских изделий, десертов и сэндвичей на предприятиях общественного питания и торговли. Модель оснащена гнутым стеклом и 2 охлаждаемыми полками. Нижняя зона выкладки и передняя обшивка выполнены из стали, боковины - из пластика.



### Особенности:

- Динамическая система охлаждения
- Электронный блок управления с индикацией температуры Carel
- Оттайка естественными теплопритоками
- Хладагент: R134a
- Климатический класс оборудования: 3
- LED-освещение

### Опции (заказываются отдельно):

- Комплект створок A57 1,2 (Арго XL)

**Цена: 39015 руб.**

Характеристики	
Цвет	серый
Высота	705 мм
Ширина	1260 мм
Глубина	570 мм
Мощность	0.4 кВт
Напряжение	220 В
Глубина полок	210 / 260 мм
Объём упаковки	0,92 м3
Полезный объем	0,14 м3
Вес (с упаковкой)	110 кг
Вес (без упаковки)	50 кг
Габариты в упаковке	1440x710x900 мм
Температурный режим	от 6 до 12 °С
Холодильный агрегат	встроенный

## Характеристики

Страна-производитель	Россия
Потребляемая мощность	0.258 кВт/ч
Экспозиционная площадь	0,9 м2
Глубина нижней зоны выкладки	420 мм

Более подробно о процессе вакуумирования различных продуктов вы можете посмотреть на нашем Ютуб Канале - [https://www.youtube.com/channel/UC6ffXcwIBZnnLagSc6GQ19Q?view\\_as=subscriber](https://www.youtube.com/channel/UC6ffXcwIBZnnLagSc6GQ19Q?view_as=subscriber)

Учредительные документы АЛЬФАПРОМ можно посмотреть по ссылке <https://drive.google.com/drive/u/2/folders/1eo-5CxMECvxu0RKpH8kVtKtbm2NtzHWg>

Так же Вы можете приобрести оборудование стоимостью от 300 000 рублей в лизинг, в этом Вам всегда помогут наши партнеры, **Сименс Финанс** и **Балтийский лизинг**.

Компания АЛЬФАПРОМ имеет статус мультибрендовой компании! Поэтому Мы можем подобрать ВАМ оборудование под любую вашу задачу и бюджет. Являемся официальными дилерами крупнейших европейских и китайских производителей упаковочного оборудования

**С уважением**

**Команда АЛЬФАПРОМ 8(800)-200-29-23**