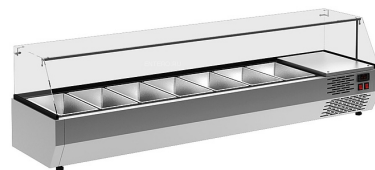


Витрина холодильная Carboma A40 SM 1,5-G 0430 (6 GN 1/3)



Холодильная витрина **Carboma A40 SM 1,5 0430** используется на предприятиях общественного питания и торговли для охлаждения и кратковременного хранения ингредиентов для салатов. Модель оснащена стеклянным колпаком и регулируемыми ножками высотой от 20 до 35 мм. Корпус выполнен из нержавеющей стали.

Гастроемкости в комплект поставки не входят.

Особенности:

- Статическая система охлаждения
- Контроллер
- Автоматическая оттайка с системой испарения конденсата
- Хладагент: R134a
- Климатический класс: 3
- LED-освещение

Опции (заказываются отдельно):

- Прозрачная крышка из поликарбоната

Внимание! На фото аналогичная модель другого размера на 7 гастроемкостей.

Цена: 31195 руб.

Характеристики	
Высота	от 420 до 455 мм
Ширина	1485 мм
Глубина	400 мм
Мощность	0.2 кВт
Напряжение	220 В
Вместимость	6x GN 1/3 глубиной 150 мм
Полезный объем	0,05 м3
Вес (без упаковки)	41 кг
Экспозиц. площадь	1090x313 мм
Температурный режим	от 2 до 10 °С
Холодильный агрегат	встроенный
Гастронормированная	True

Характеристики	
Страна-производитель	Россия
Потребляемая мощность	0.133 кВт/ч
Максимальная температура окружающей среды	25 °С
Максимальная относительная влажность окружающей среды	60%

Более подробно о процессе вакуумирования различных продуктов вы можете посмотреть на нашем Ютуб Канале - https://www.youtube.com/channel/UC6ffXcwIBZnnLagSc6GQ19Q?view_as=subscriber

Учредительные документы АЛЬФАПРОМ можно посмотреть по ссылке <https://drive.google.com/drive/u/2/folders/1eo-5CxMECvxu0RKpH8kVtKtbm2NtzHWg>

Так же Вы можете приобрести оборудование стоимостью от 300 000 рублей в лизинг, в этом Вам всегда помогут наши партнеры, **Сименс Финанс** и **Балтийский лизинг**.

Компания АЛЬФАПРОМ имеет статус мультибрендовой компании! Поэтому Мы можем подобрать ВАМ оборудование под любую вашу задачу и бюджет. Являемся официальными дилерами крупнейших европейских и китайских производителей упаковочного оборудования

С уважением

Команда АЛЬФАПРОМ 8(800)-200-29-23