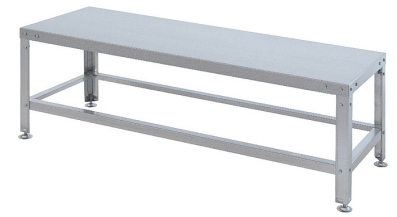


## Подтоварник АТЕSY ПКИ-1200

Подтоварник **АТЕSY ПКИ-1200** используется на предприятиях общественного питания и торговли для временного складирования кухонного инвентаря и продуктов питания, а также размещения котлов с первыми блюдами. Каркас и столешница выполнены из оцинкованной стали толщиной 1,2 мм, ножки - из нержавеющей стали с пластиковой подложкой снизу.



### Особенности:

- Края столешницы подогнуты для предотвращения травматизма персонала
- Стойки каркаса представляют собой уголок с подгибом (фальцовкой) кромок для увеличения жесткости конструкции и исключения травмоопасности
- Регулируемые по высоте ножки позволяют устранить возможные неровности пола (регулировка в пределах 20 мм)
- Разборная конструкция экономит место при транспортировке

*Внимание! На фото аналогичная модель другого размера.*

**Цена: 6030 руб.**

Характеристики	
Высота	420 мм
Формат	подтоварник
Ширина	1200 мм
Глубина	400 мм
Вес (без упаковки)	10.7 кг
Страна-производитель	Россия
Макс. равномерно распределенная нагрузка на столешницу	80 кг

Более подробно о процессе вакуумирования различных продуктов вы можете посмотреть на нашем Ютуб Канале - [https://www.youtube.com/channel/UC6ffXcwIBZnnLagSc6GQ19Q?view\\_as=subscriber](https://www.youtube.com/channel/UC6ffXcwIBZnnLagSc6GQ19Q?view_as=subscriber)

Учредительные документы АЛЬФАПРОМ можно посмотреть по ссылке <https://drive.google.com/drive/u/2/folders/1eo-5CxMECvxu0RKpH8kVtKtbm2NtzHWg>

Так же Вы можете приобрести оборудование стоимостью от 300 000 рублей в лизинг, в этом Вам всегда помогут наши партнеры, **Сименс Финанс** и **Балтийский лизинг**.

Компания АЛЬФАПРОМ имеет статус мультибрендовой компании! Поэтому Мы можем подобрать ВАМ оборудование под любую вашу задачу и бюджет. Являемся официальными дилерами крупнейших европейских и китайских производителей упаковочного оборудования

**С уважением**

**Команда АЛЬФАПРОМ 8(800)-200-29-23**